

# COLLOQUE Autisme

INNOVATION & PARCOURS DE VIE

1<sup>er</sup> et 2  
AVRIL 2025

PALAIS DES CONGRÈS  
ET DES EXPOSITIONS  
SAINT-BRIEUC

## SALON INTERACTIF

DÉMONSTRATIONS  
ET PARTAGES  
D'EXPÉRIENCES



INSCRIPTION

[bit.ly/colloqueautisme2025](https://bit.ly/colloqueautisme2025)



FLASHEZ-MOI

L'ADAPEI-NOUELLES CÔTES D'ARMOR  
ORGANISE UN COLLOQUE NATIONAL SUR

“Les innovations au service de l'accompagnement  
et du parcours de vie des personnes avec autisme ou TND”

Dans la stratégie nationale pour l'autisme au sein des troubles du neuro-développement (TND), le premier engagement posé est de “**remettre la science au cœur des politiques publiques**”. **Les défis à relever sont importants** et les différents axes de travail posés dans la stratégie seront présents pendant ce moment fort sur notre territoire.



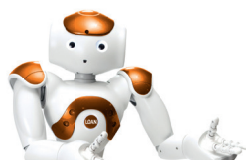
# PROGRAMME

Depuis de nombreuses années, les personnes avec autisme ou TND, leurs familles, leurs aidants, revendiquent à juste titre une place de citoyen à part entière. « L'atypie » qui les caractérise a souvent rendu l'effectivité de leurs droits plus complexe à mettre en œuvre.

La stratégie Nationale 2023-2027 pour les Troubles du Neuro-Développement dont l'autisme, a pour objectif de garantir des accompagnements de qualité et le respect de leurs choix. Pour ce faire, six engagements dont le premier : « Amplifier la dynamique de recherche et accélérer la diffusion des connaissances auprès de tous les acteurs ». Cette recherche impacte tous les domaines du parcours de vie de l'apprentissage, au lieu de vie, à la place dans la cité, au droit à la santé.

Ces deux jours de colloque permettront d'aborder ces points, les questionnements éthiques qui en découlent et de compléter les réflexions par un exemple de ce qui se fait à l'étranger.

Entre les interventions plénières, des rencontres avec les développeurs, des chercheurs, des utilisateurs de ces innovations permettront de rendre pragmatique et concrète la recherche autour des personnes avec TSA et TND.



MARDI 1<sup>er</sup> AVRIL 2025

8h30 ACCUEIL

9h/9h15 Ouverture officielle

Etienne POT, *délégué interministériel à la stratégie nationale pour les TND*

9h15/9h45 TABLE RONDE D'OUVERTURE

Frédéric GLORO, *DG Adapei-Nouvelles Côtes d'Armor et président du CREAI Bretagne*  
Guillemette VOURCH, *DG CRA Bretagne*  
Elise NOGUERA, *DG ARS Bretagne*  
Sophie BIETTE, *référente TSA-TND à l'Unapei*

10h/10h30 LES ACTUALITÉS SCIENTIFIQUES POUR LES PERSONNES TSA/TND

Pr Jean XAVIER, *Praticien Hospitalier, Professeur des Universités, directeur médical - CRA Poitou-Charentes*

10h30/11h15 Pause interactive

11h15/12h45 LÀ OU JE VIS

Témoignage « Ma vie dans un habitat partagé »

Un habitant TSA de Strasbourg

**La prise en compte des particularités des personnes TSA dans ma fonction d'architecte**

Daniel GASSER, *co-gérant de l'agence K&+ architecture globale - Strasbourg*

**Et s'il suffisait de s'allonger pour surveiller sa santé**

Claude KENGOU, *doctorante à l'École Pratique des Hautes Études (EPHE), affiliée au laboratoire CHArt*

**Là où j'habite : aujourd'hui et demain**

Pr Charles TIJUS, *Professeur en psychologie cognitive, Président d'honneur du Laboratoire des Usages en Technologies d'Information Numériques (LUTIN) à la Cité des Sciences et de l'Industrie, Professeur Émérite au Laboratoire Cognitions Humaine et Artificielle (CHArt)*

Fabien RUGGIERI, *spécialiste de la robotique éducative et membre associé du LUTIN à la Cité des Sciences et de l'Industrie*

Juliette KEMPF, *actrice et metteuse en scène de théâtre, intervenante en milieu psychiatrique, au sein de sa compagnie Le Désert en Ville*

12h45/14h00 PAUSE DÉJEUNER

14h10/15h45 LÀ OU JE TRAVAILLE

Témoignage « Le parcours de Samuel, une révélation »

Pascal DIEULESAINT, *éducateur technique spécialisé, atelier ACSES (Apprentissage, Création Service Entretien, Sous-traitance) - IME de Loudéac*

Benoît BACON, *éducateur technique spécialisé - ESAT Loudéac*

**Mon parcours universitaire et professionnel**

Florian FORESTIER, *conservateur à la Bibliothèque nationale de France et écrivain*

**C'est à force de rêves que la réalité craque et s'étire jusqu'à l'idéal, notre objectif est de mettre leurs talents en lumière**



Diane COMPAIN, *co-fondatrice et présidente de l'association Emmanuelle*  
Elodie PITTALA, *directrice de la MAS de Haute Saintonge - Gémozac (Charente-Maritime)*  
Céline BAUDOIN, *directrice technique en charge de la coordination du développement des futures UR-TSA pour personnes en situation de vie très complexe*

**15h45/16h15** Pause interactive

**16h15/17h45** **LÀ OU J'APPRENDS**

**Apprentissages, développement et Trouble du Spectre de l'Autisme**

Dr Hugo ZOPPE, *assistant hospitalo-universitaire de physiologie, pédopsychiatre, ExAC-T (EXcellence Center in Autism and neurodevelopmental disorders) - CHRU de Tours*

**L'imitation et le logiciel de réalité augmentée Pictogram Room : leurs effets dans l'autisme avec déficience intellectuelle**

Pr Jacqueline NADEL, *directrice de recherche CNRS émérite, Département de psychiatrie, Pierre & Marie Curie University - Hôpital de la Salpêtrière Paris*

**De la « machine magique » du Dr Temple Grandin au fauteuil OTO : un regard sociologique sur les parcours d'innovation et d'appropriation des outils d'étreinte corporelle dans le champ de l'autisme**

Jean-Philippe FOUQUET et Tony ORIVAL, *sociologues d'Usetech'lab, laboratoire de recherche dédié à la compréhension des enjeux sociaux et sociétaux de l'Intelligence Artificielle et des outils numériques sur le champ de la santé - Université de Tours*



MERCREDI **2 AVRIL** 2025

**8h30**

**ACCUEIL**

**9h00-10h30** **LA SANTÉ**

**Approche multidisciplinaire dans l'avancée en âge des adultes avec TSA**

Dr Stéphanie MIOT, *chercheur à l'Institut des Neurosciences de Montpellier, Maître de conférences, praticien hospitalier au CHU de Montpellier, directrice-adjointe à la Faculté de médecine de Montpellier - Nîmes*

**Intérêt de l'analyse pharmacogénétique dans la personnalisation des traitements médicamenteux pour les patients en situation de handicap**

Pr Léa PAYEN, *Professeure à l'Université de Lyon 1 et à l'Institut des Sciences pharmaceutiques et biologiques*

**Agir pour la santé : de l'essentiel aux accessoires !**

Dr Dominique FIARD, *psychiatre au CH de Niort, fondateur du Centre d'Expertise Autisme Adultes (CEAA)*

**10h30/11h15**

**Pause interactive**

**11h15 - 11h45** **LA SANTÉ (SUITE)**

**Comment l'IA nous aide à soigner les enfants ?**

François JOUEN, *directeur d'études émérite à l'EPHE (École Pratique des Hautes Études) à Paris*

**11h45-12h30**

**MA VIE DANS LA CITÉ**

**La ville est-elle adaptée au fonctionnement atypique du cerveau des personnes autistes ? AutiSencité, un projet de recherche participative en neuro-urbanisme**

Marie PIERON, *ingénieure de recherche CNRS, lauréate du Prix Jeune chercheur 2021 décerné par le GIS TSA-TND et l'ARAPI.*

**Évolution du regard de la place des personnes en situation de handicap dans la cité. Approche socio-historique**

Cyril DESJEUX, *docteur en sociologie et directeur scientifique de Handéo*



## 12h45/14h15 PAUSE DÉJEUNER

### 14h15-14h45 LA CULTURE ACCESSIBLE À TOUS

#### Une soirée inclusive au Théâtre Mogador à Paris

Catherine MORHANGE, *co-fondatrice de Culture Relax*  
Annaëlle CHIRON, *cheffe de service de l'IME de Minihy-Tréguier*  
(Côtes d'Armor)

### 14h45-15h15 À L'ÉTRANGER

#### Prévenir les parcours complexes sur le canton de Vaud

Dr Vincent GUINCHAT, *médecin chef au CHUV de Lausanne, spécialisé dans la mise en place de dispositifs sanitaires en réponse aux situations de crises pour les TSA sévères*

### 15h15-15h45 L'ARTICULATION ACCOMPAGNEMENT ET RECHERCHE

#### Comment faire rentrer la recherche dans le quotidien des personnes TSA ?

Paul OLIVIER, *docteur en physiologie du développement à l'Université de Paris et chef de projet du GIS Autisme et Troubles du Neuro-Développement*  
Pr Mohamed CHETOUANI, *Professeur à Paris Sorbonne Université, directeur adjoint de l'ISIR, coordinateur du LiLLab (Living & Learning Lab Neurodéveloppement)*  
Frédéric GLOORO, *directeur général de l'Adapei-Nouvelles Côtes d'Armor, Président du CREA Bretagne*  
Matthieu THIEBAULT, *directeur général d'Askoria Bretagne*

### 15h45/16h15 REGARD ÉTHIQUE

#### Et l'éthique dans tout ça ?

Pr Benoît PAIN, *Docteur agrégé de philosophie, certifié d'Histoire des Arts, docteur en Éthique médicale et hospitalière, Président du Comité d'éthique du CH spécialisé Henri Laborit de Poitiers*

## 16h15/16h30 Clôture

Christian VINCENT, *président de l'Adapei-Nouvelles Côtes d'Armor*

### INFORMATIONS PRATIQUES

#### Saint-Brieuc Expo Congrès

rue Pierre de Courbertin  
22000 Saint-Brieuc

#### Coordonnées GPS :

48.500228 Nord - 2.763877 Ouest  
Gare SNCF à 5 mn du site

#### Hébergement :

baiedesaintbrieuc.com

#### Contact organisation :

colloque2025@adapei-nouvelles.fr



#### INSCRIPTION

bit.ly/colloqueautisme2025